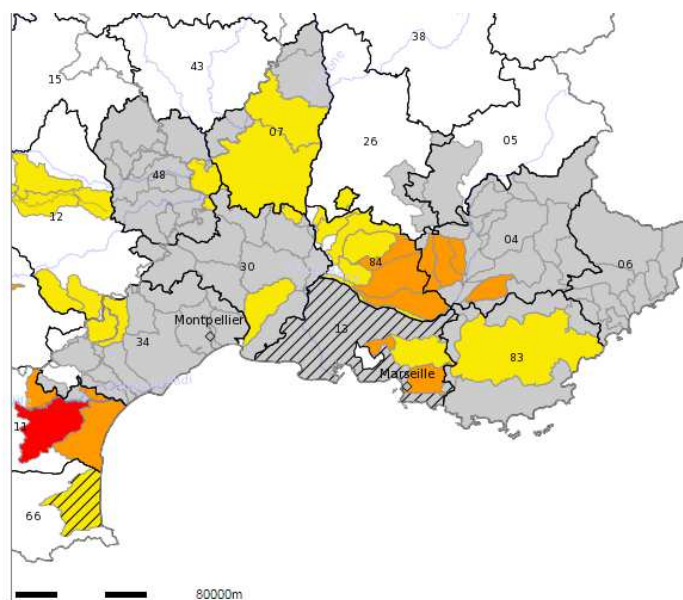


Source PROPLUVIA - Bassin Rhône-Méditerranée - Situation 10/08/2016



Numero d'arrêté	Niveau max	Restriction maximum du département	Département	Zones d'alerte	Début de validité	Fin de validité
<b>2016-54</b>	Vigilance		Alpes-Maritimes	Zone B1 - Bassin versant du Var, Zone E - Bassins versants de la Roya et de la Bevera, Zone D - Bass	8 août 2016	31 octobre 2016
<b>2016-216-006</b>	Alerte renforcée		Alpes-de-Haute-Provence	bassin du Colostre	3 août 2016	15 octobre 2016
<b>2016-216-007</b>	Alerte renforcée		Alpes-de-Haute-Provence	bassin du Largue	3 août 2016	15 octobre 2016
<b>2016-215-002</b>	Alerte renforcée		Alpes-de-Haute-Provence	bassin du Calavon	2 août 2016	30 septembre 2016
<b>2016-179-003</b>	Vigilance		Alpes-de-Haute-Provence	bassin de l'Ubaye, bassin de la Blanche, bassin de la Bléone, bassin du Verdon Amont, bassin de l'As	27 juin 2016	15 octobre 2016
<b>2016-216-008</b>	Alerte renforcée		Alpes-de-Haute-Provence	bassin du Lauzon	3 août 2016	15 octobre 2016
<b>07-2016-07-19-006</b>	Alerte		Ardèche	bassin de l'Ardèche, bassin de l'Eyrieux, bassin du Doux, bassin de la Cance, bassin de la Loire	19 juillet 2016	15 octobre 2016
<b>DDTM-SEMA-2016-0072</b>	Crise		Aude	Aude aval (partie dpt 11), Nappes plioquaternaires de la plaine du roussillon (partie dpt11), Cesse	4 août 2016	31 octobre 2016
<b>06/07/2016</b>	Alerte renforcée		Bouches-du-Rhône	bassin Arc amont, bassin Huveaune, bassin Arc aval	7 juillet 2016	15 octobre 2016
<b>16/06/2016</b>	Vigilance		Bouches-du-Rhône	zone non couverte par l'arrêté cadre	17 juin 2016	15 octobre 2016
<b>30-2016-07-27-002</b>	Alerte		Gard	Dourbie, Hérault (partie dpt30), Gardon_ament, Ceze_ament, Ceze_aval, Rhone_Camargue, Vidourle (part	27 juillet 2016	18 août 2016
<b>617-2016</b>	Vigilance		Haute-Corse	zone non couverte par l'arrêté cadre, Departement Corse nord	18 juillet 2016	30 septembre 2016
<b>2016-208-1</b>	Vigilance		Hautes-Alpes	BV_Eygues_Oule, BV Buéch	26 juillet 2016	30 septembre 2016
<b>DDTM34-2016-07-07557</b>	Alerte		Hérault	Aude aval - Berre et Rieu. Orb hors axe et affluents de confluence avec Vernazobre à l'embouchure +	29 juillet 2016	30 septembre 2016
<b>2016-217-0004</b>	Alerte		Lozère	Truyère, Axe Colagne réalignement, Colagne, Allier, Lot, Bramont, Tarn, Tarnon, Gardons cévenols (part	5 août 2016	5 janvier 2017
<b>DDTM/SER/2016186-0001 et 2016216-0001</b>	Alerte		Pyrénées-Orientales	Nappes plioquaternaires de la plaine du roussillon (partie dpt66)	4 juillet 2016	30 septembre 2016
<b>8 juillet 2016</b>	Vigilance		Var	Zone D - Arc et Huveaune, Zone B - Verdon, Artuby et Jabron, Zone C - Gapeau et côtiers, Zone E - Si	8 juillet 2016	30 septembre 2016
<b>8 juillet 2016</b>	Alerte		Var	Zone A - Argens	8 juillet 2016	30 septembre 2016
<b>25/07/2016</b>	Alerte renforcée		Vaucluse	Secteur 8 - Calavon, Secteur 7 - Sud Luberon, Secteur 12 - Nesque, Secteur 4 - Sorgues, Secteur 11 -	25 juillet 2016	31 août 2016